

Catalogue 2020



DIFFULEC
ECO CONCEPTS
- DEPUIS 1990 -
207, Avenue Louise
1050 - Bruxelles

TVA N° 0440.176.793

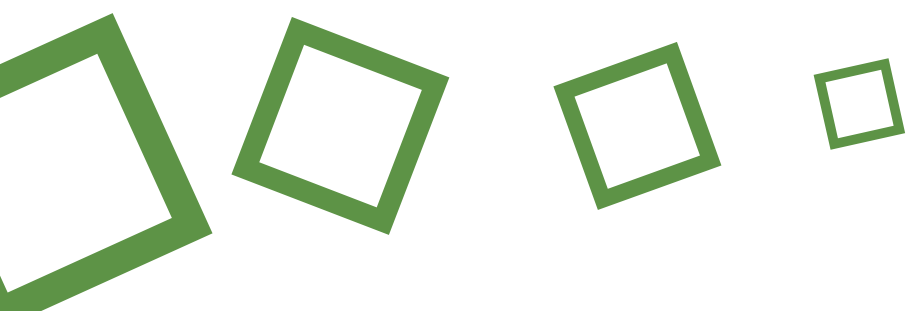



FRANCE - BELGIQUE - LUXEMBOURG

HWT
Haeckel - Wood - Technology

HWT

Constructions en Ossature Bois



A close-up photograph of a squirrel with reddish-brown fur and a black tail, perched on a tree trunk. The squirrel is holding a nut in its mouth and appears to be eating it. The background is a soft-focus forest scene with green leaves and tree branches.

“La forêt, ce n’est pas que des arbres... Préservons-là !”

Les premières forêts sont apparues il y a environ 450 millions d’années, bien avant que l’homme moderne n’apparaisse. Les forêts représentent aujourd’hui 30% de la surface de la planète à savoir 4 milliards d’hectares⁽¹⁾.

Lorsque l’on pose la question : « qu’est-ce que représente la forêt pour vous ? », les deux réponses les plus courantes sont les suivantes : les arbres et le bois. Bien qu’il soit exacte que la forêt est composée d’arbres, il s’agit en fait d’un milieu complexe au même titre que les océans. Faune et flore y jouent un rôle primordiale dans la vie, la mort et la résurrection de cet habitat fragile.

Ainsi la forêt fournit abris et nourriture à bon nombre de mammifères, oiseaux, reptiles & insectes. Elle permet également à d’autres plantes, lichens et champignons d’y trouver refuge. L’érosion des sols est ainsi stabilisée et le dioxyde de carbone est absorbé et recyclé (70 millions de tonnes de CO₂ pour le territoire français⁽¹⁾).

Afin de respecté cette biodiversité fragile, HWT s’est tourné vers des pays comme la Scandinavie, l’Europe de l’Est ou les Balkans, où la relation entre les hommes et la nature est forte et respectueuse et ce, depuis des millénaires. A titre de comparaison, il est quasi impossible de trouver une forêt dite « primaire » en France dont 31% de sa surface est boisée alors que la plus grande forêt primaire préservée en Europe se trouve en Bosnie (les forêts représentant 53% de son territoire). Alors que la Bosnie ne compte que 4 essences de bois, la France en possède plus de 130 (soit 52% des essences européennes). Malgré toutes les attentions apportées aux forêts françaises, la reforestation des bois dits « commerciaux » a vu certaines essences apparaître sur la liste des espèces en voie de disparition⁽¹⁾.

HWT utilise uniquement des bois de forêts européennes gérées durablement et certifiées FSC® et PEFC

HWT est une société commerciale du groupe Areas Corp dont le siège social se trouve à Londres. Elle a été créée dans le but de proposer des kits en ossature bois via catalogue ou sur mesure. Présente en Europe sous une autre entité depuis plus de 10 ans, notre expertise dans le secteur de la construction nous permet aujourd’hui de répondre au demandes, même les plus exigeantes, des acteurs du secteur du bâtiment qu’ils soient distributeurs, constructeurs de maisons individuelles, architectes, etc...

(1) Sources des données : Office national des forêts

“HWT, votre partenaire pour toutes vos constructions en ossature

Quelque soit la nature de votre projet, nous étudierons avec soin votre cahier des charges afin de vous proposer la solution la mieux adaptée à la réalisation de celui-ci.

Que se soit un modèle choisi dans notre catalogue ou votre propre modèle, qu'il s'agisse d'un projet de maison individuelle ou de constructions multiples, rien ne diffère dans la fabrication des ossatures bois. Chaque élément qui compose votre projet est ainsi assemblé avec attention et respect des normes techniques et écologiques en vigueur (NF, CE, DTU, RT2012 & 2020), gage de qualité.

Afin de connaître les modalités de réalisation de votre projet ainsi que son tarif, n'hésitez pas à contacter notre service commercial.





Sur mesure ...

Notre expertise dans le domaine de la construction en ossature bois nous permet aujourd'hui de répondre à des demandes spécifiques.

Après avoir reçu les plans, notre bureau d'études va créer une maquette informatisée de celui-ci afin d'établir ou non la faisabilité de votre projet. Notre unité de production peut ainsi répondre à la plupart des projets de construction dans les secteurs du

stockage, de l'agricole, du loisir ou encore du tertiaire. Pour savoir si votre projet est réalisable, n'hésitez pas à nous contacter.

HWT

« Le choix, la qualité,
la tranquillité en plus »

HWT

Haeckel - Wood - Technology

est une marque de
AREAS Corp.

94 Penhill Luton - London - LU3 3LN
England

Les modèles HWT



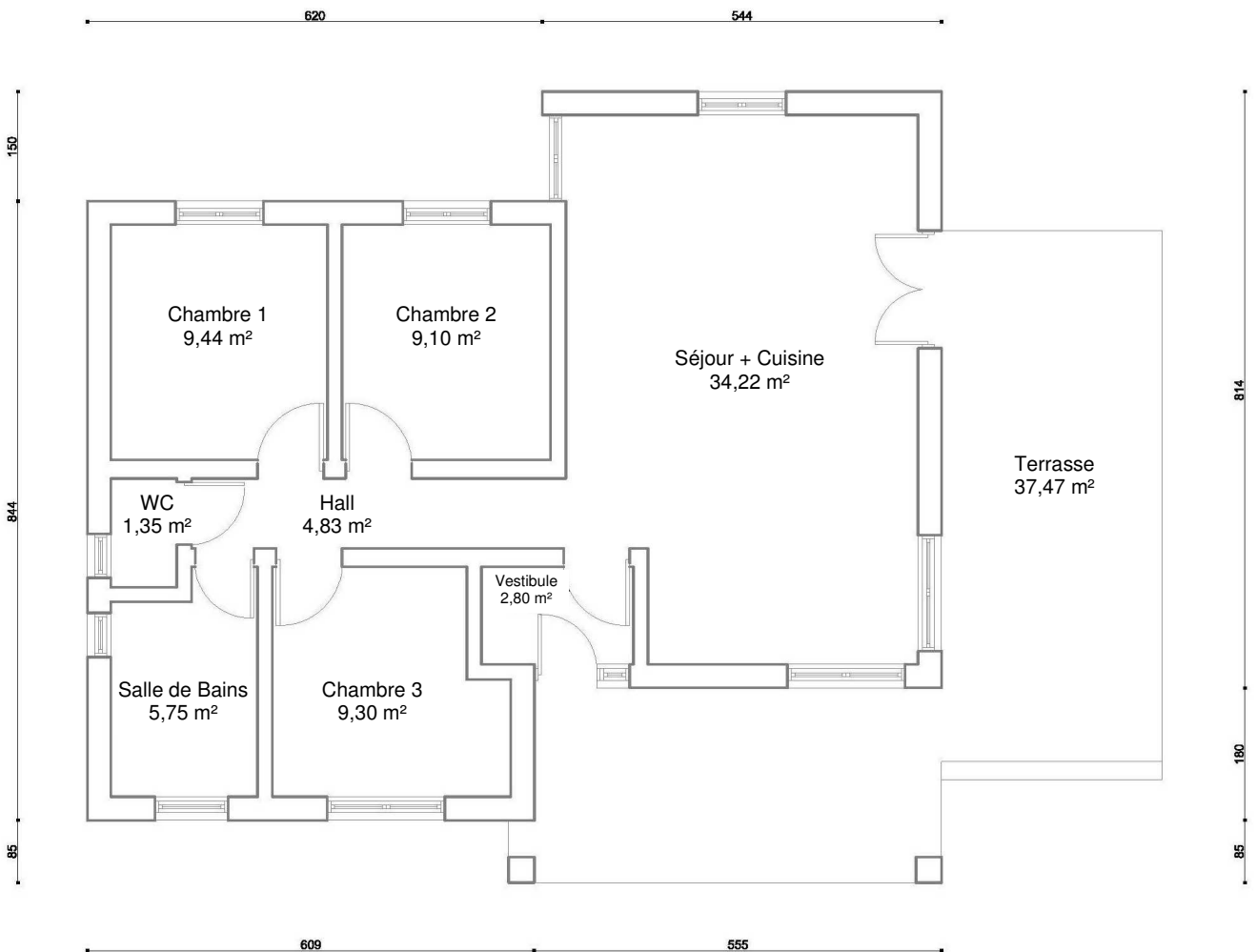


Modèle type contemporain de plein pied équipé d'un séjour avec cuisine, 3 chambres, salle de bains et WC séparés. Surface approximative de 100 m².

Pièces	Surfaces*
Séjour & cuisine	34,22 m ²
Salle de bains	5,75 m ²
Chambre 1	9,44 m ²
Chambre 2	9,10 m ²
Chambre 3	9,30 m ²
Dégagement et vestibule	7,63 m ²



*Les surfaces indiquées ci-dessus sont données à titre indicatif, les dimensions peuvent varier selon la nature du projet.





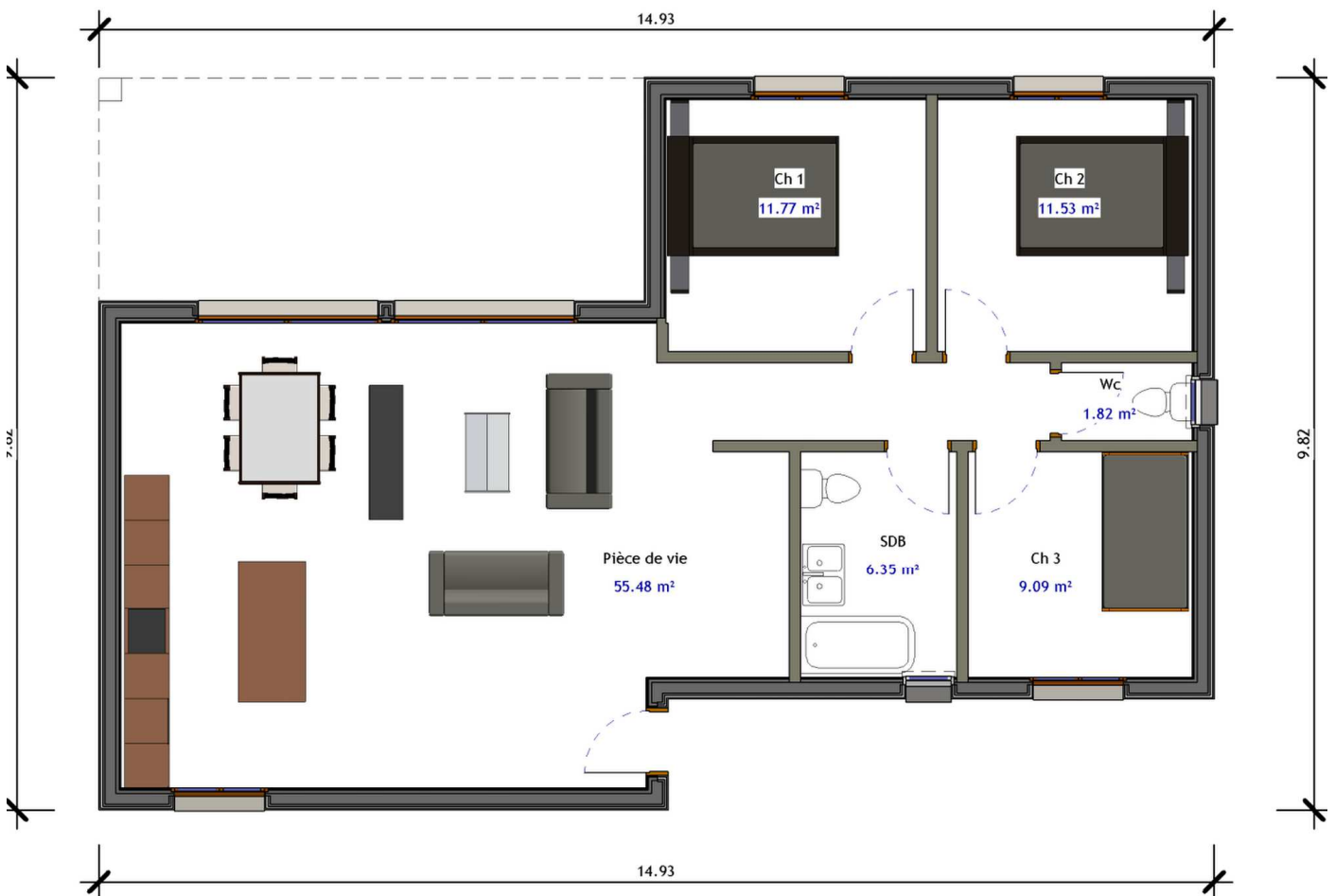
Modèle MPP120

Modèle type contemporain de plein pied équipé d'un séjour avec cuisine, 3 chambres, salle de bains et WC séparés. Surface approximative de 120 m².

Pièces	Surfaces*
Séjour & cuisine	55,48 m ²
Salle de bains	6,35 m ²
Chambre 1	11,77 m ²
Chambre 2	11,53 m ²
Chambre 3	9,09 m ²



*Les surfaces indiquées ci-dessus sont données à titre indicatif, les dimensions peuvent varier selon la nature du projet.





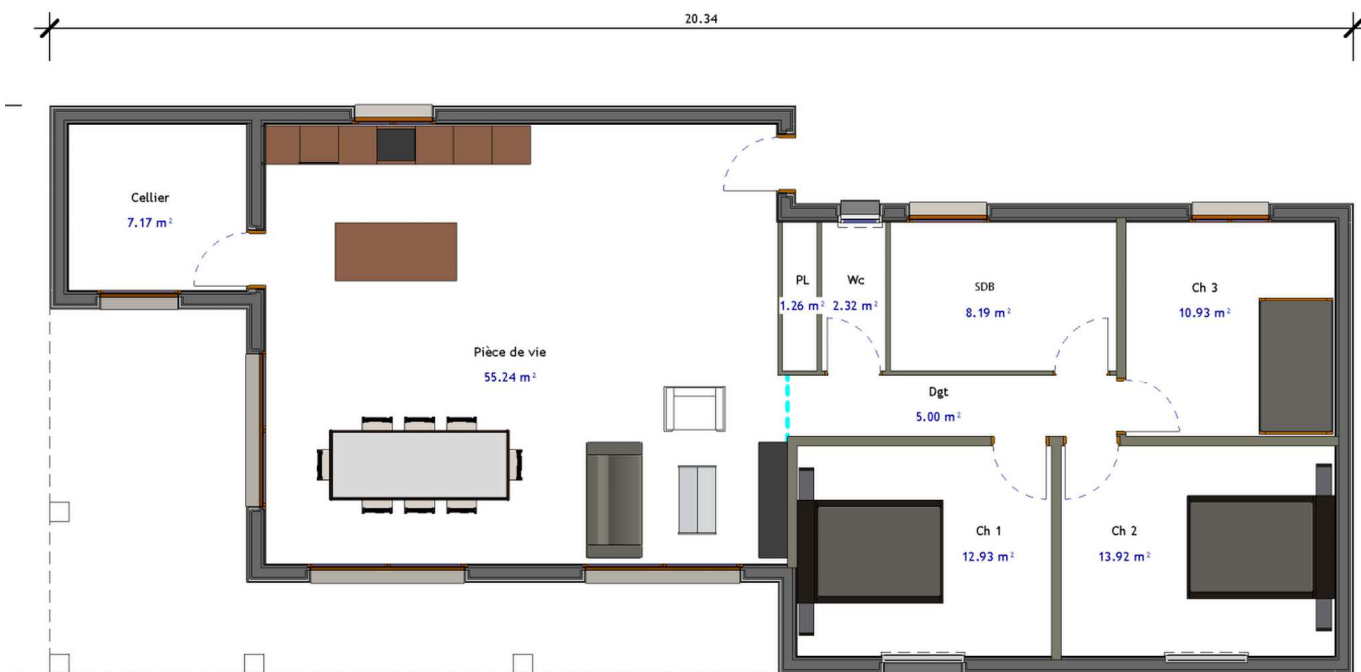
Modèle MPP130

Modèle type contemporain plein pied équipé d'un séjour avec cuisine, 3 chambres, salle de bains et WC séparés. Ce module est équipé d'un grand placard et d'un sellier. Surface approximative de 130 m².

Pièces	Surfaces*
Séjour & cuisine	55,24 m ²
Salle de bains	8,19 m ²
Chambre 1	12,93 m ²
Chambre 2	13,92 m ²
Chambre 3	10,93 m ²
Cellier	7,17 m ²



*Les surfaces indiquées ci-dessus sont données à titre indicatif, les dimensions peuvent varier selon la nature du projet.

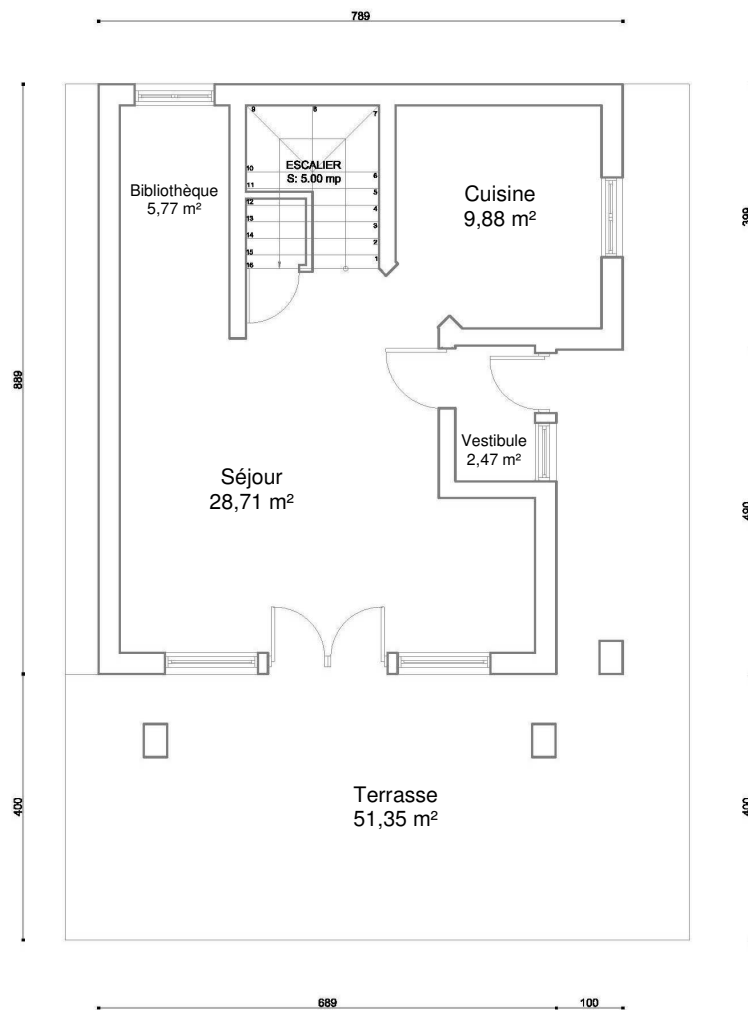




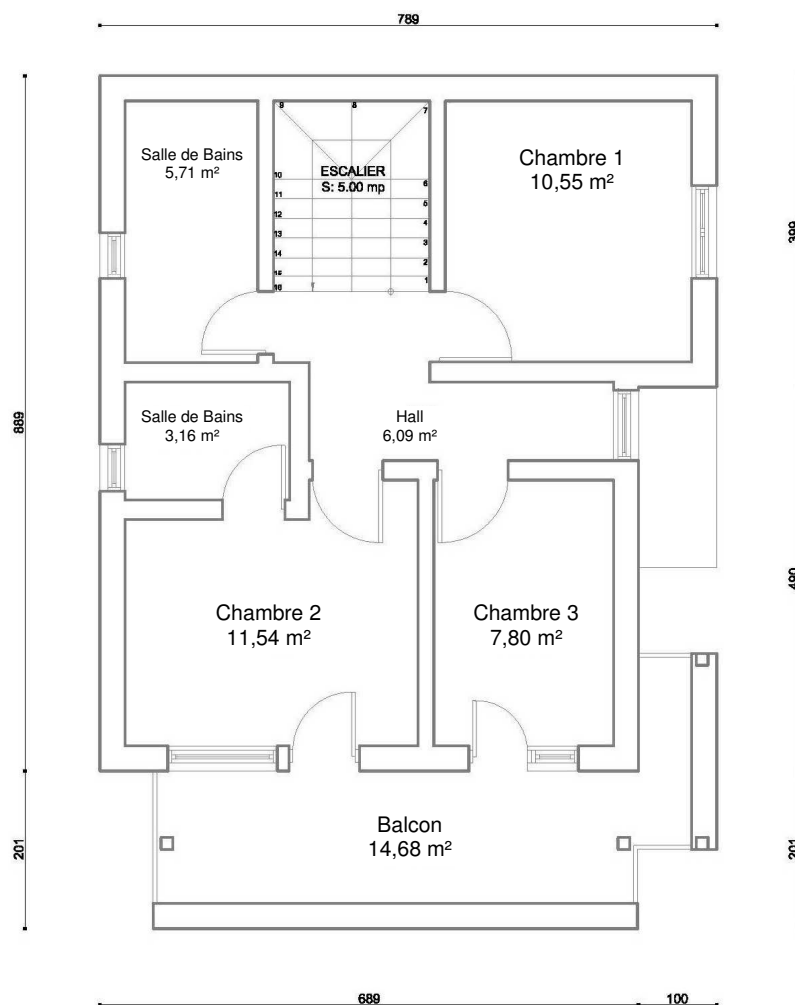
Modèle type contemporain avec étage équipé d'un séjour avec cuisine ainsi qu'une bibliothèque au rez-de-chaussée. Au premier se trouve trois chambres et deux salles de bains (dont une privative). Deux chambres donnent accès à un balcon collectif. Surface approximative de 110 m².

Pièces	Surfaces*
Rez-de-Chaussée	
Cuisine	9,88 m ²
Séjour	28,71 m ²
Bibliothèque	5,77 m ²
Etage	
Chambre 1	10,55 m ²
Chambre 3	7,80 m ²
Salle de bains	5,71 m ²
Chambre 2 (Salle de bains privative)	14,70 m ²





Rez-de-Chaussée



1^{er} Étage

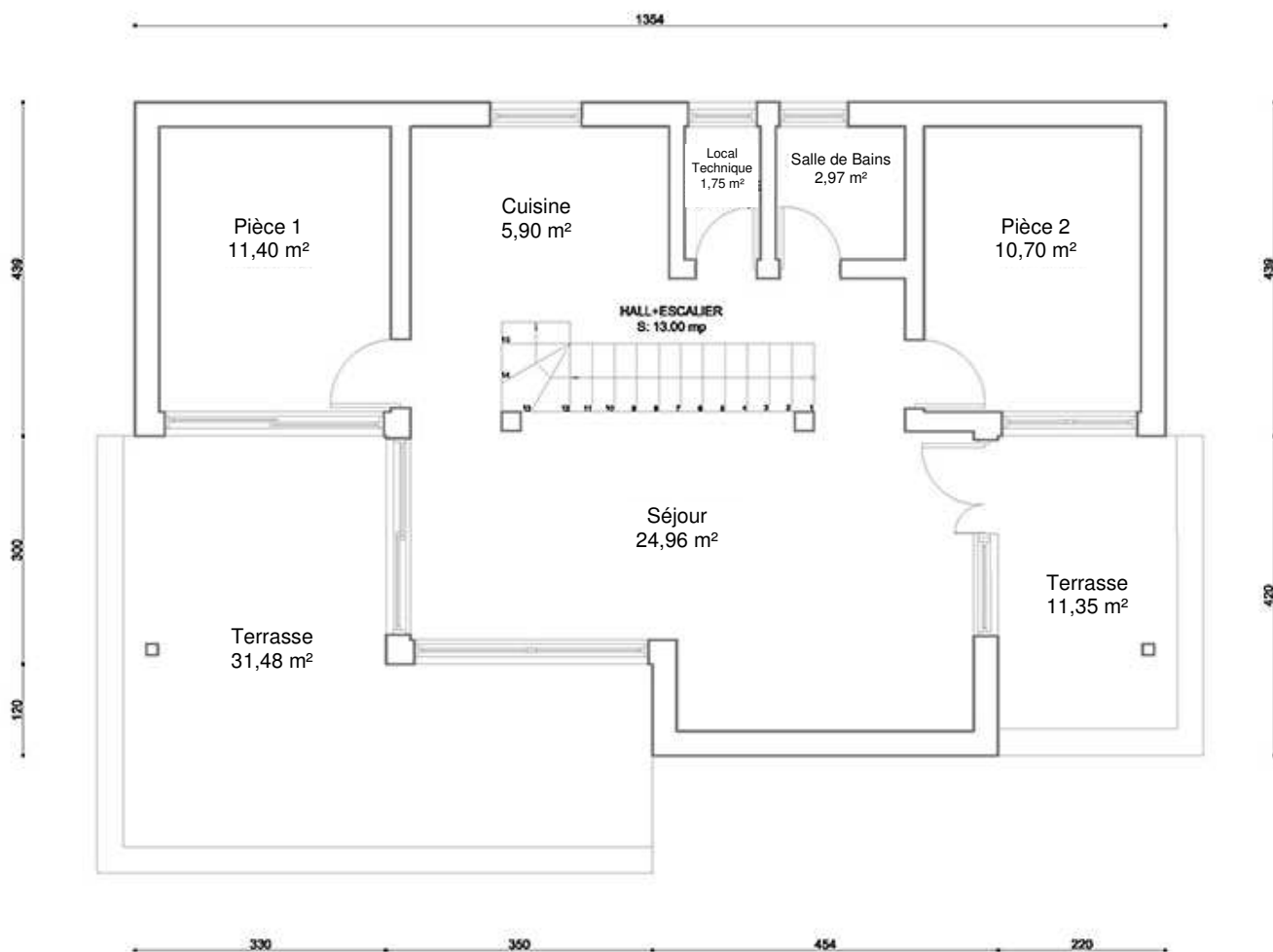


Modèle type contemporain avec étage équipé d'un séjour avec cuisine, 2 pièces, 1 salle de bains et 1 local technique au rez-de-chaussée. Ce module est équipé d'un grand placard et d'un sellier. Au premier 1 suite parentale comprenant 1 chambre, 1 dressing et 1 salle de bains donne accès à une terrasse privative. Le premier étage comprend également une autre chambre, une autre salle de bains et un dressing le tout collectif. La seconde chambre possède également une terrasse attenante à un dégagement pouvant être transformé en bureau par exemple. Surface approximative de 160 m².

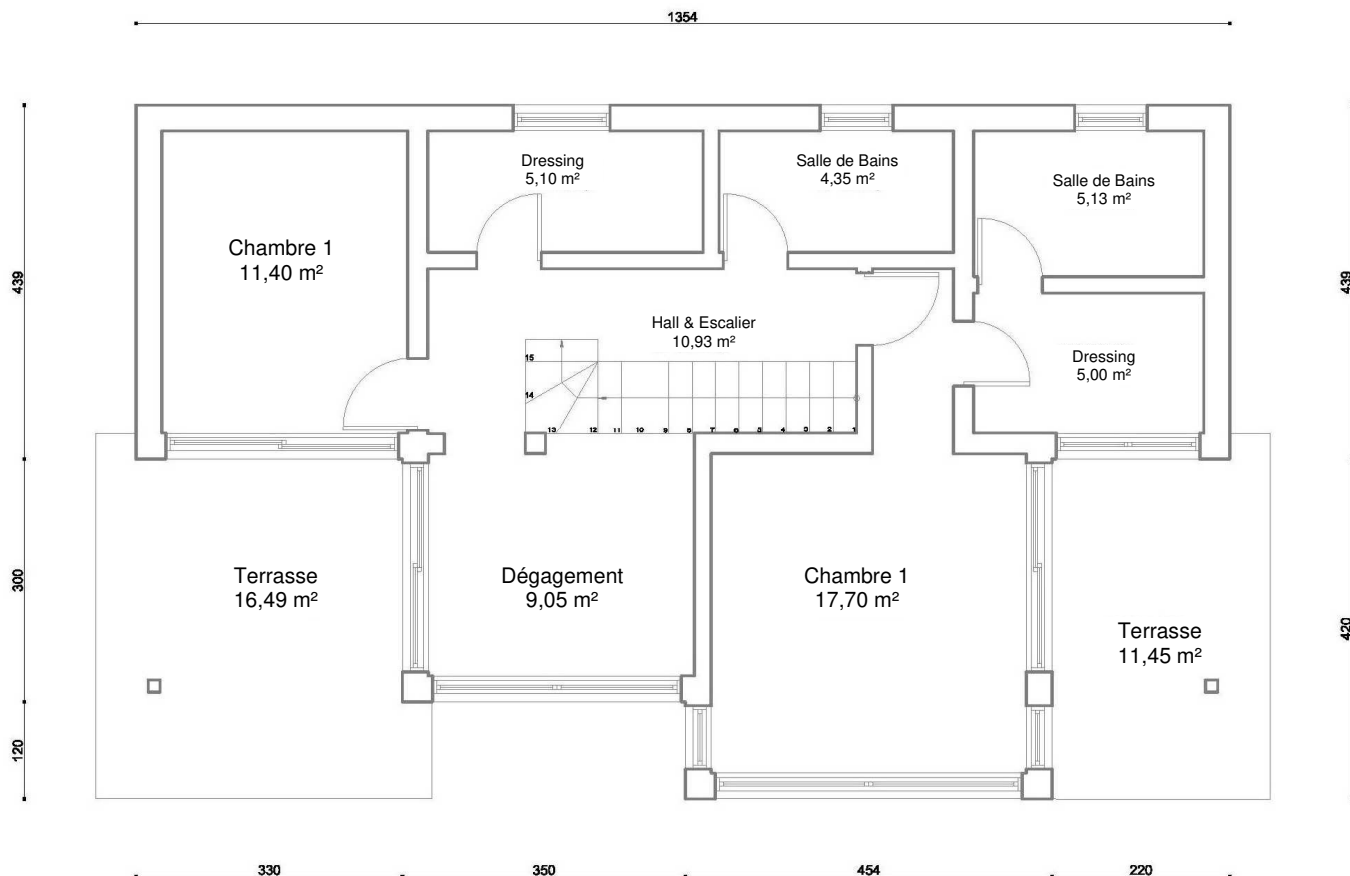
Pièces	Surfaces*	Pièces	Surfaces*
Rez-de-Chaussée		Etage	
Cuisine & Séjour	30,45 m ²	Chambre 1	11,40 m ²
Pièce 1	11,40 m ²	Dressing	5,10 m ²
Pièce 2	10,70 m ²	Salle de Bains	4,35 m ²
Salle de Bains	2,97 m ²	Dégagement (bureau)	9,05 m ²
Local technique	1,75 m ²	Suite parentale	27,83 m ²



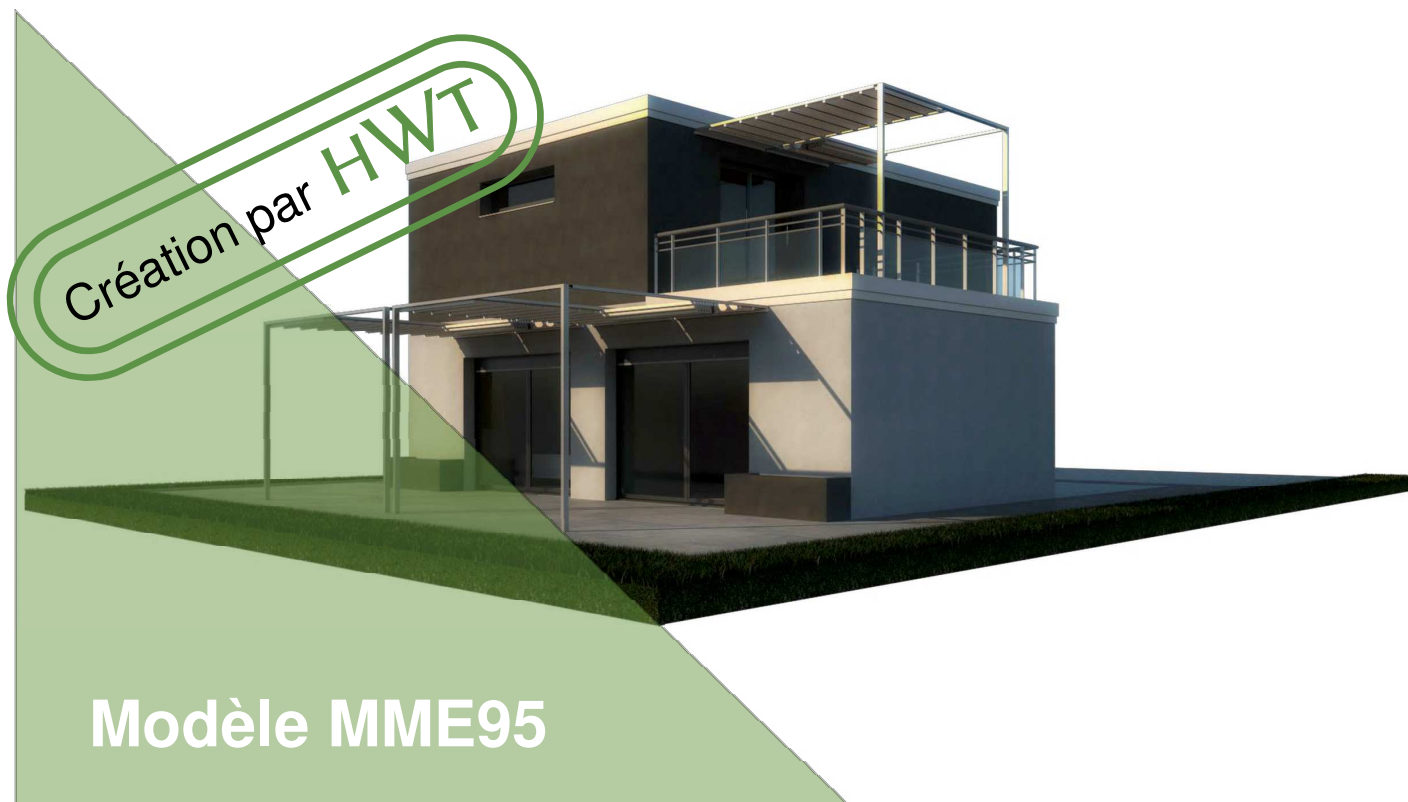
*Les surfaces indiquées ci-dessus sont données à titre indicatif, les dimensions peuvent varier selon la nature du projet.



Rez-de-Chaussée



1^{er} Étage

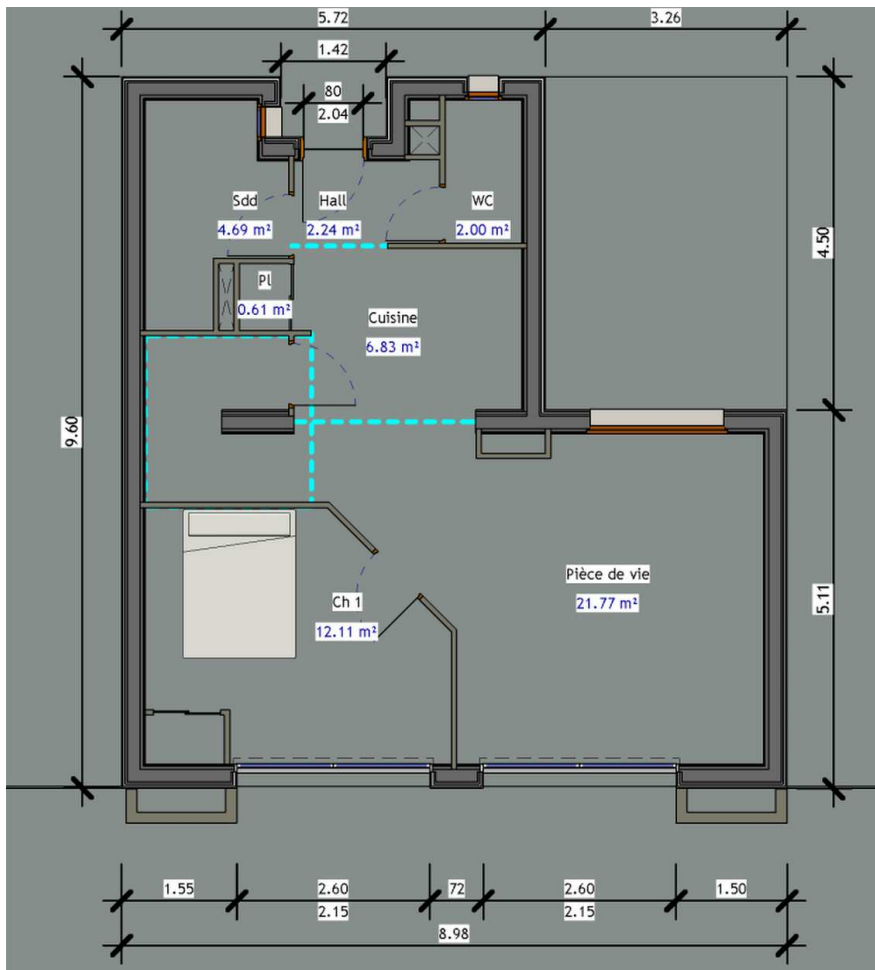
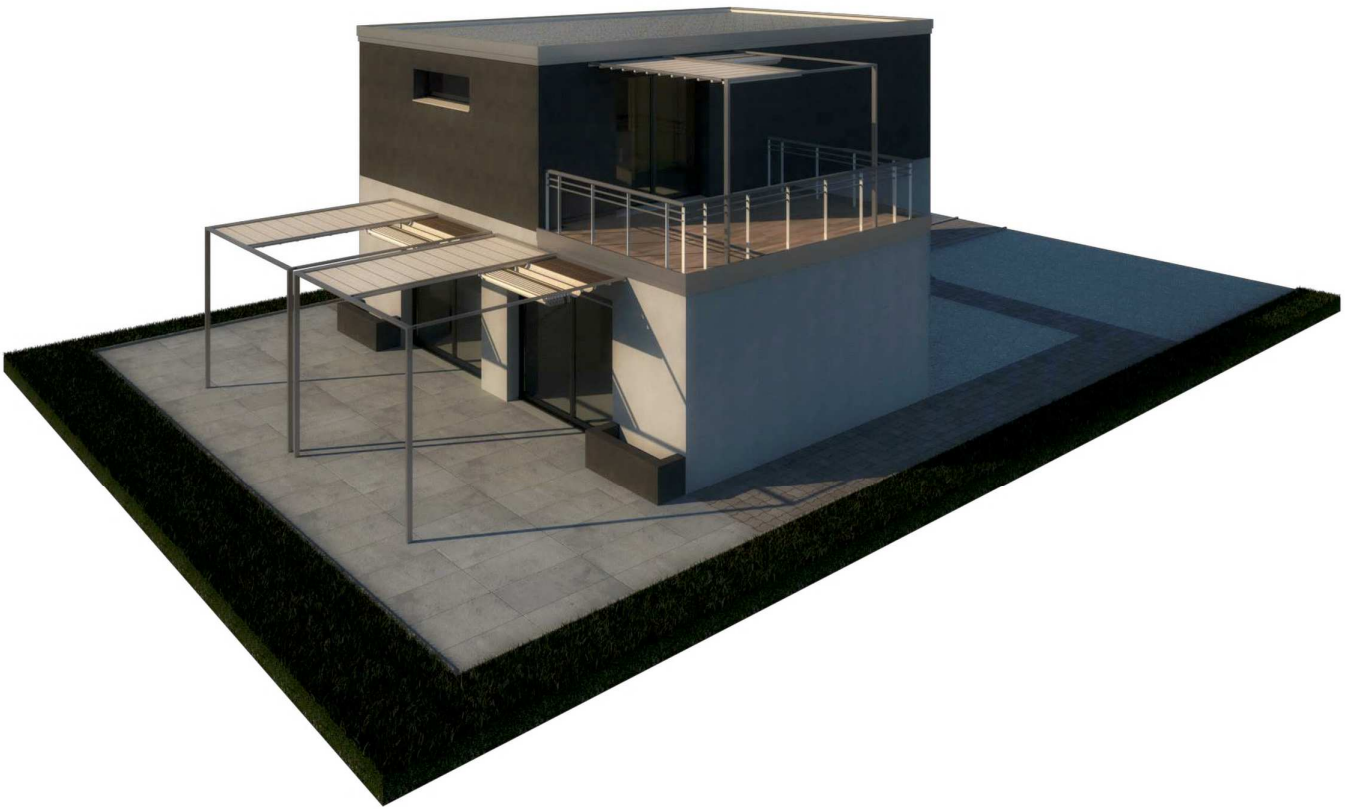


Modèle type contemporain avec étage équipé d'un séjour avec cuisine, 1 pièce pouvant faire office de chambre, salle de bains et WC séparés, le tout au rez-de-chaussée. Le premier étage offre une suite parentale (chambre, 2 placards et salle de bains) donnant sur balcon privatif, une deuxième chambre avec salle de bains collective sur dégagement. Surface approximative de 95 m².

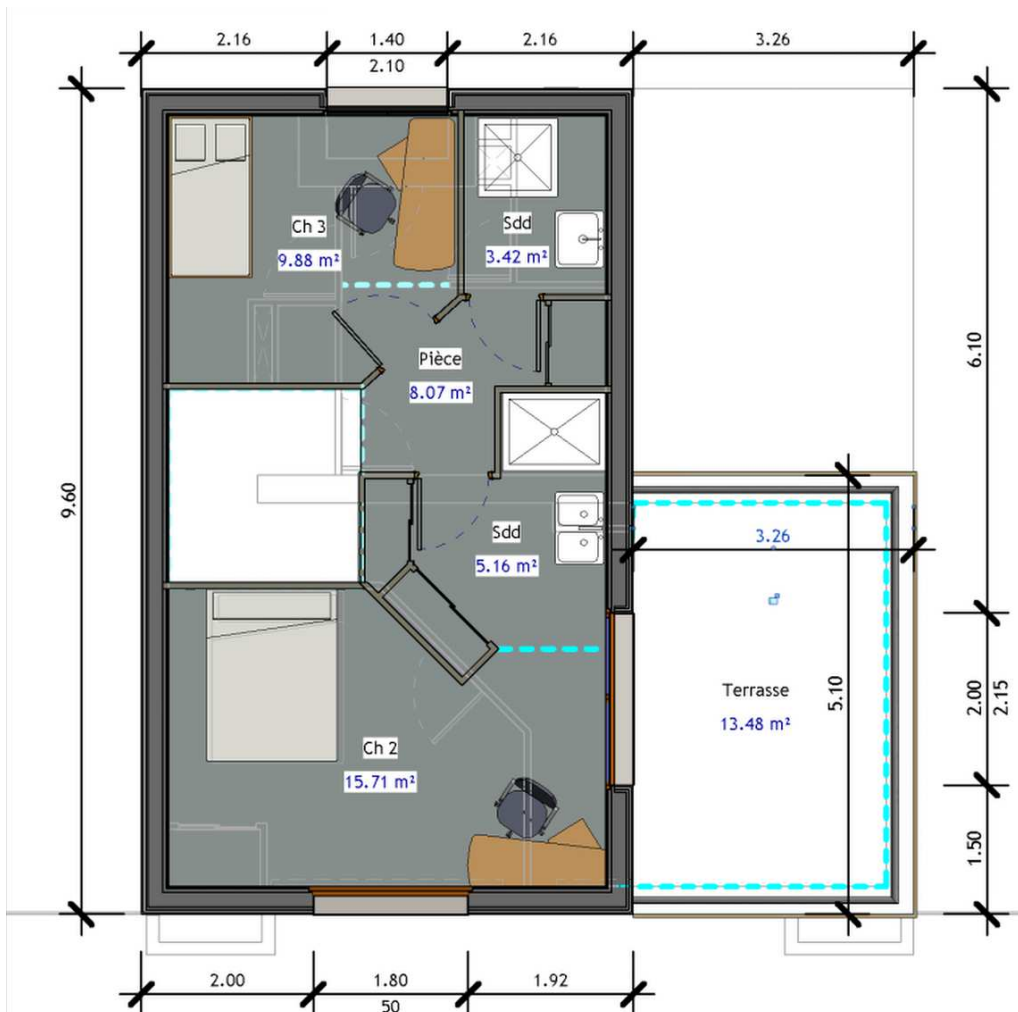
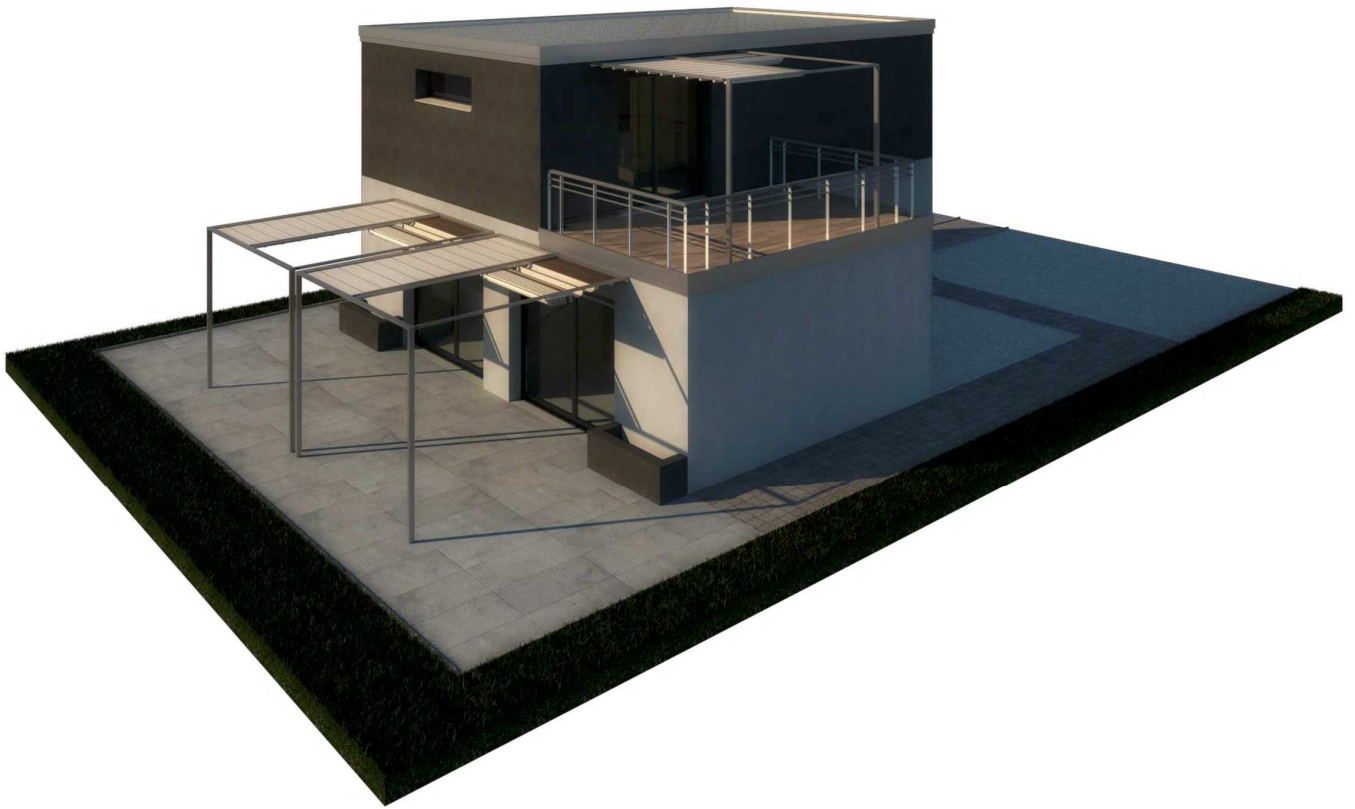
Pièces	Surfaces*	Pièces	Surfaces*
Rez-de-Chaussée		Etage	
Cuisine & Séjour	28,60 m ²	Chambre 1	9,88 m ²
Pièce 1	12,11 m ²	Salle de Bains	3,42 m ²
Hall	2,24 m ²	Dégagement	8,07 m ²
Salle de Bains	4,69 m ²	Suite parentale	20,87 m ²
WC	2,00 m ²	Terrasse (suite parentale)	13,48 m ²



*Les surfaces indiquées ci-dessus sont données à titre indicatif, les dimensions peuvent varier selon la nature du projet.



Rez-de-Chaussée



1^{er} Étage



Modèle CPP85

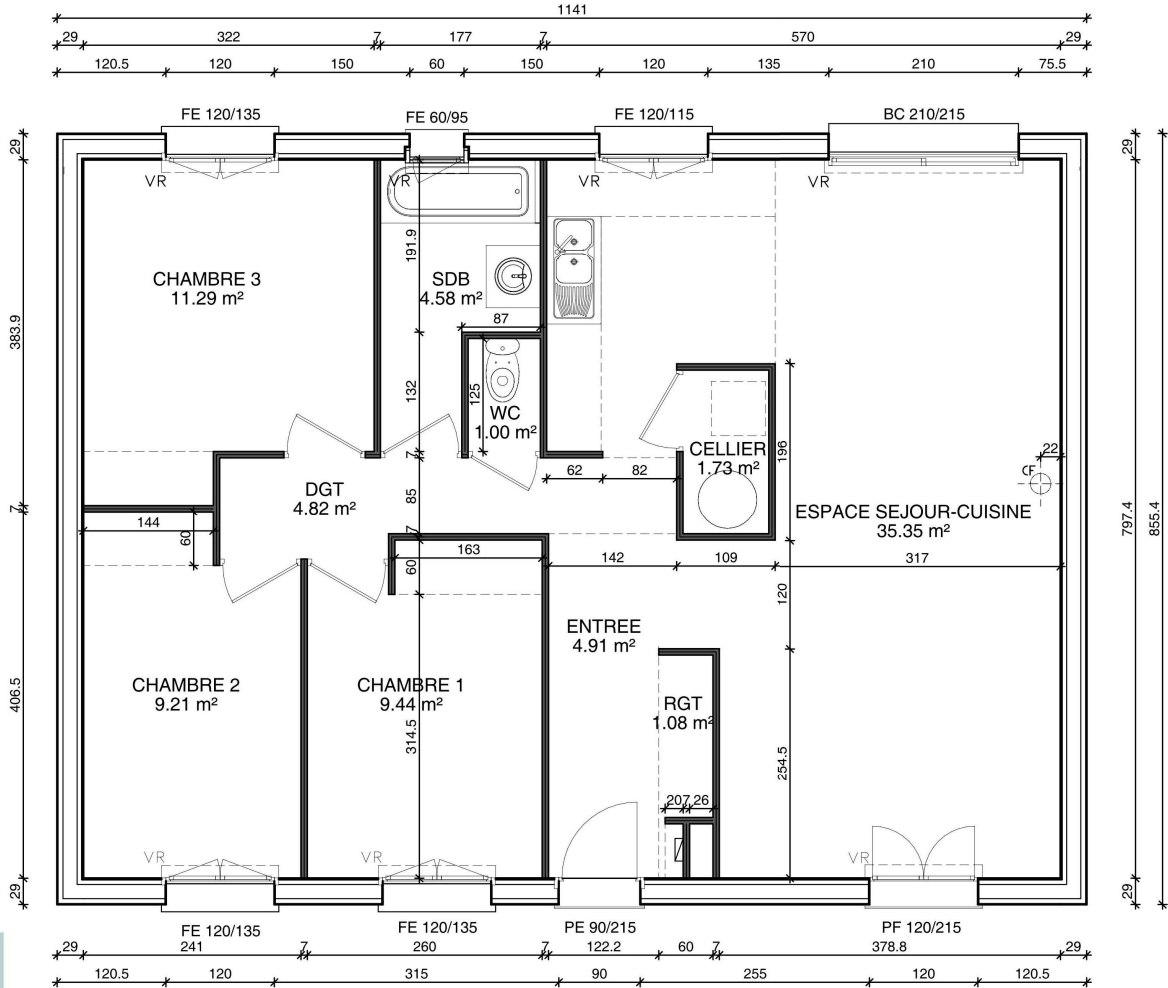
Modèle type classique plein pied équipé d'un séjour avec cuisine, 3 chambres, salle de bains et WC séparés. Ce module est équipé d'un grand placard et d'un sellier. Surface approximative de 85 m².

Ce modèle peut être équipé d'un garage (accolé ou inclus), d'un carport ou d'une charreterie sur demande.

Pièces	Surfaces*
Séjour & cuisine	35,35 m ²
Salle de bains	4,58 m ²
Chambre 1	9,44 m ²
Chambre 2	9,21 m ²
Chambre 3	11,29 m ²
Cellier	1,73 m ²



*Les surfaces indiquées ci-dessus sont données à titre indicatif, les dimensions peuvent varier selon la nature du projet.





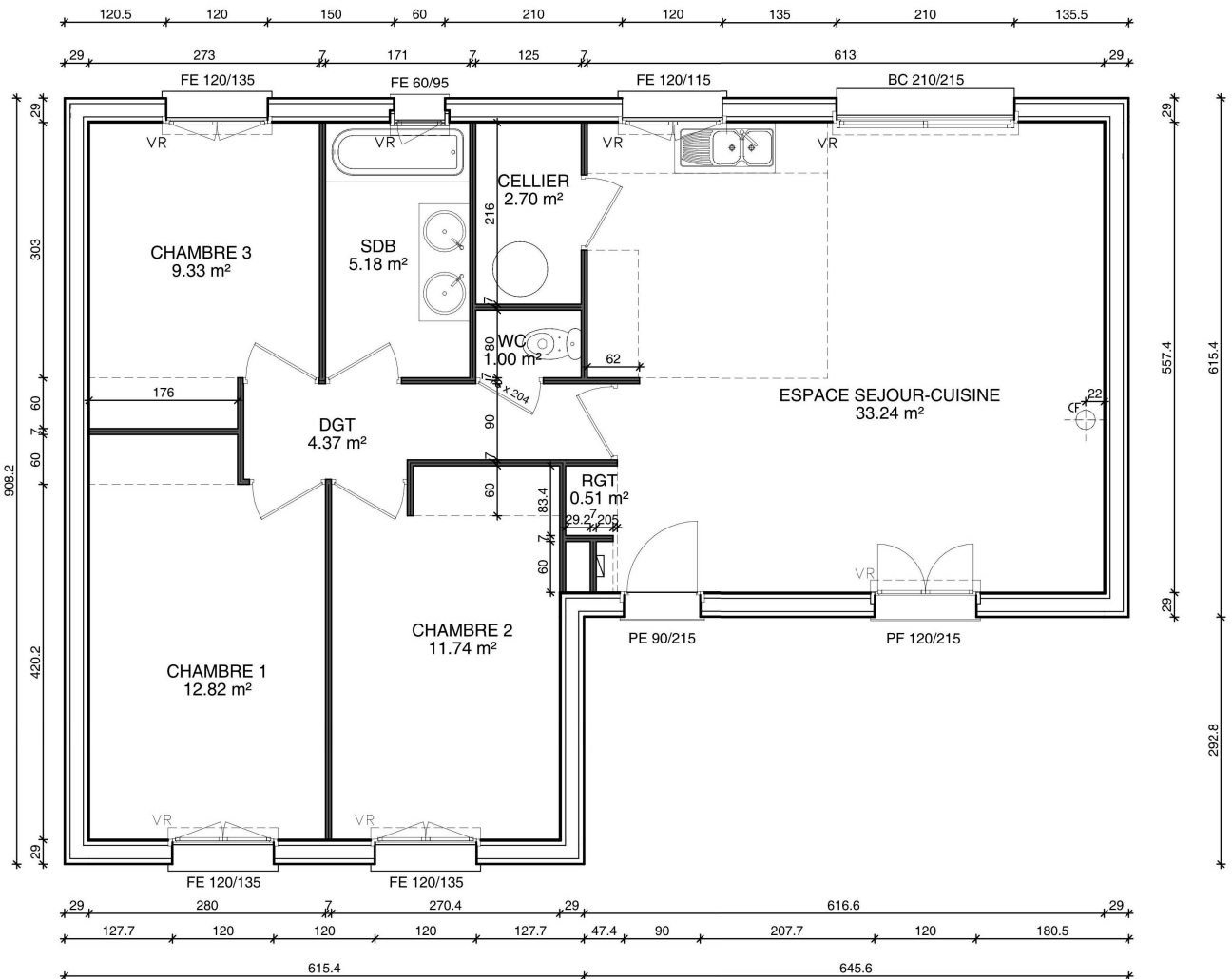
Modèle CPL85

Modèle type classique plein pied en « L » équipé d'une grande pièce de vie avec cuisine, 3 chambres, salle de bains et WC séparés. Ce module est équipé d'un grand placard et d'un sellier. Modèle type classique plein pied équipé d'un séjour avec cuisine, 3 chambres, salle de bains et WC séparés. Ce module est équipé d'un grand placard et d'un sellier. Surface approximative de 85 m².
Ce modèle peut être équipé d'un garage (accolé ou inclus), d'un carport ou d'une charreterie sur demande.

Pièces	Surfaces*
Séjour & cuisine	33,24 m ²
Salle de bains	5,18 m ²
Chambre 1	12,82 m ²
Chambre 2	11,74 m ²
Chambre 3	9,33 m ²
Cellier	2,70 m ²



*Les surfaces indiquées ci-dessus sont données à titre indicatif, les dimensions peuvent varier selon la nature du projet.



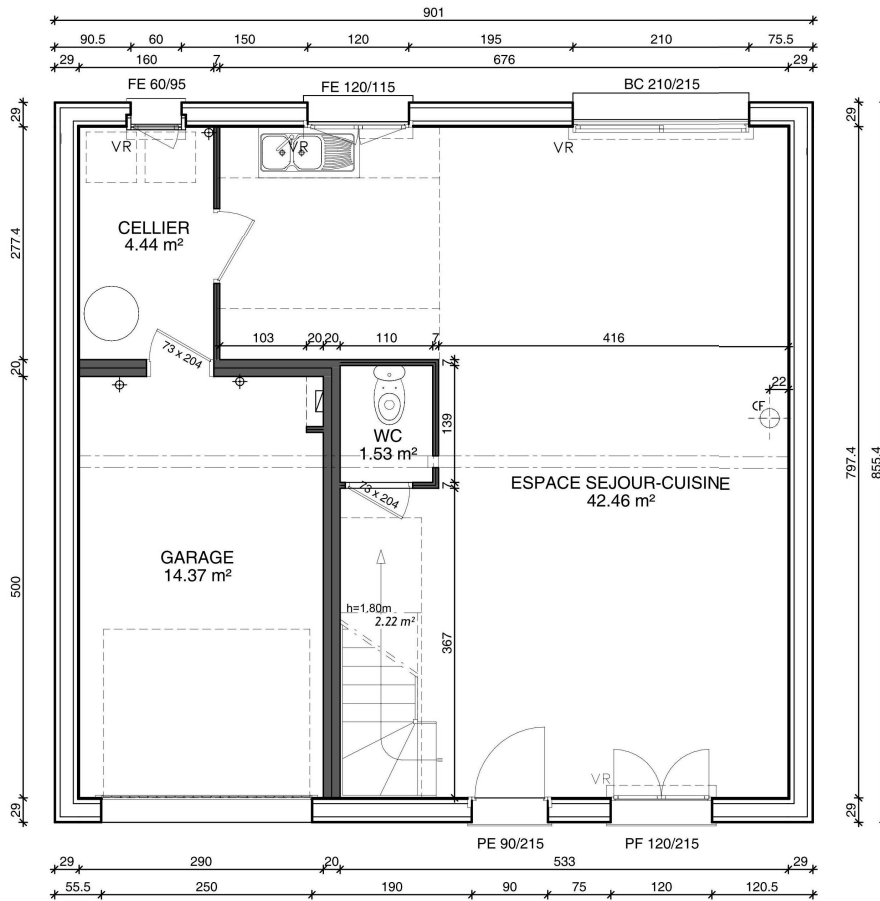


Modèle type classique plein pied avec combles aménagés, équipé d'un séjour avec cuisine, WC, 1 cellier et 1 garage inclus au rez-de-chaussée. Les combles comprennent 3 chambres et 1 salle de bains collective.
Surface approximative de 85 m².

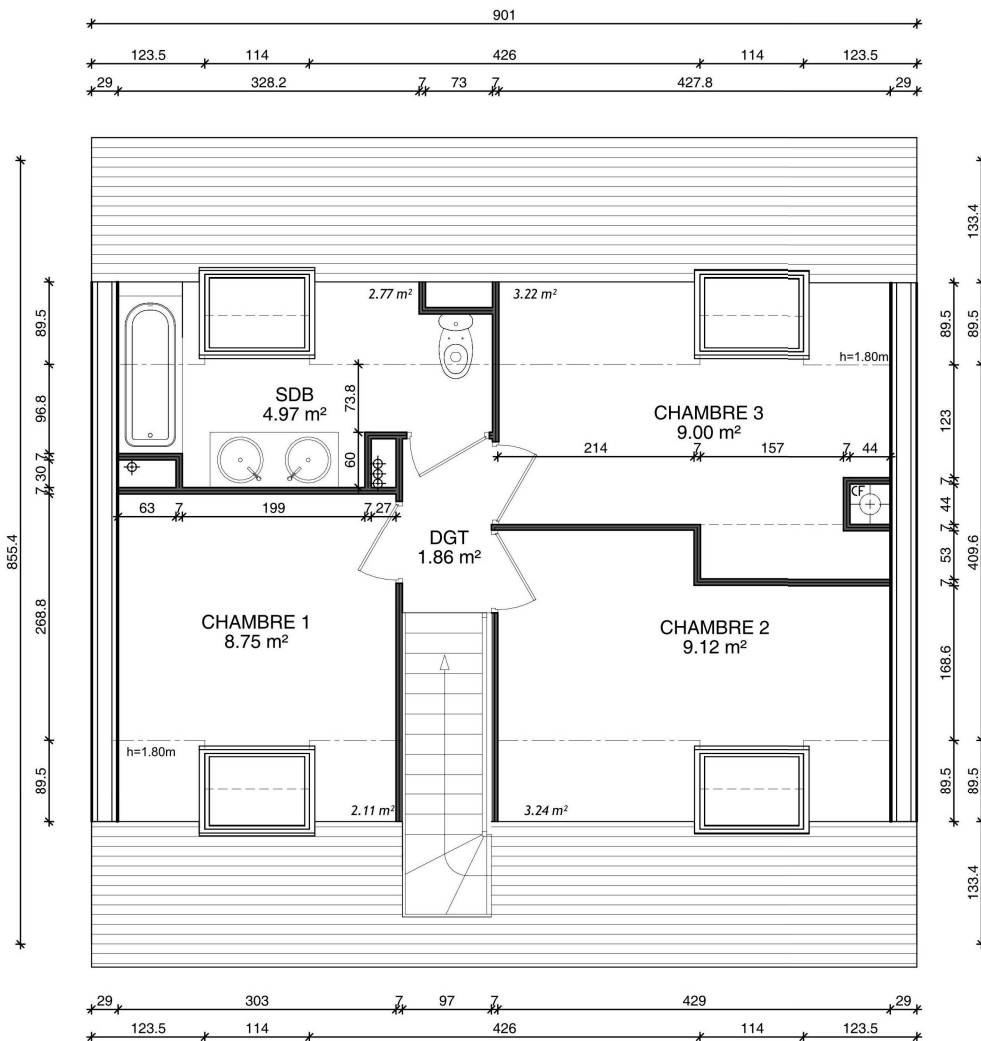
Pièces	Surfaces*	Pièces	Surfaces*
Rez-de-Chaussée		Combles	
Séjour & Cuisine	42,46 m ²	Chambre 1	8,75 m ²
Cellier	4,44 m ²	Chambre 2	9,12 m ²
WC	1,53 m ²	Chambre 3	9,00 m ²
Garage	14,37 m ²	Dégagement	1,86 m ²
		Salle de Bains	4,97 m ²



*Les surfaces indiquées ci-dessus sont données à titre indicatif, les dimensions peuvent varier selon la nature du projet.



Rez-de-Chaussée



Combles



Modèle CME85

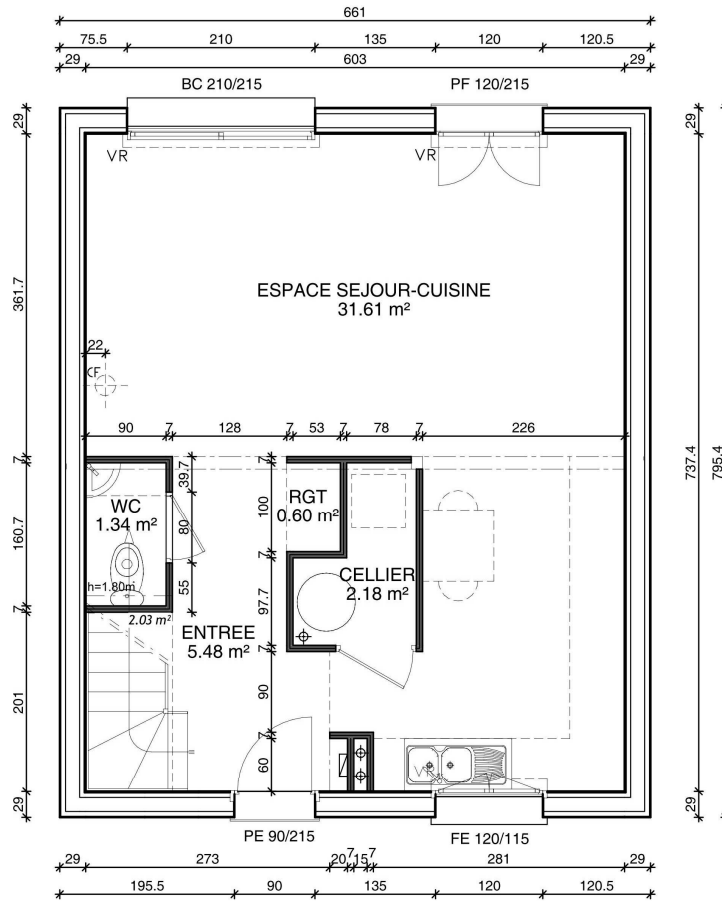
Modèle type classique plein pied avec étage équipé d'un espace séjour avec cuisine, 1 cellier et WC pour le rez-de-chaussée. Le premier étage offre 3 chambres, 1 salle de bains et 1 WC séparés. Surface approximative de 85 m².

Ce modèle peut être équipé d'un garage (accolé), d'un carport ou d'une charreterie sur demande.

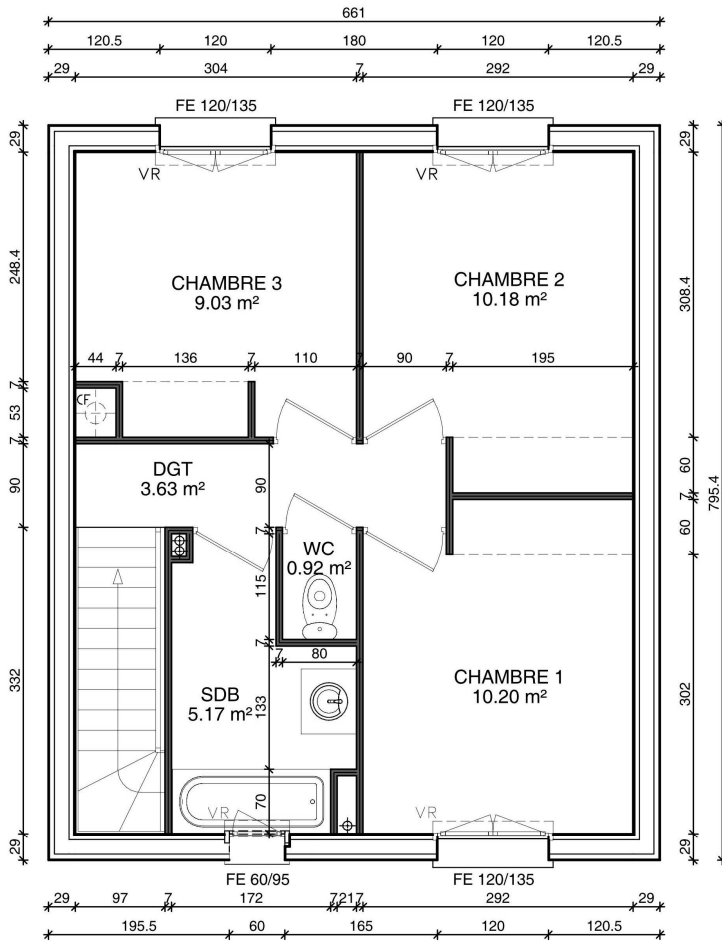
Pièces	Surfaces*	Pièces	Surfaces*
Rez-de-Chaussée		Etage	
Séjour & Cuisine	31,61 m ²	Chambre 1	10,20 m ²
Cellier	2,18 m ²	Chambre 2	10,18 m ²
WC	1,34 m ²	Chambre 3	9,03 m ²
Dégagement (entrée)	5,18 m ²	Dégagement	3,63 m ²
		WC	0,92 m ²
		Salle de Bains	5,17 m ²



*Les surfaces indiquées ci-dessus sont données à titre indicatif, les dimensions peuvent varier selon la nature du projet.

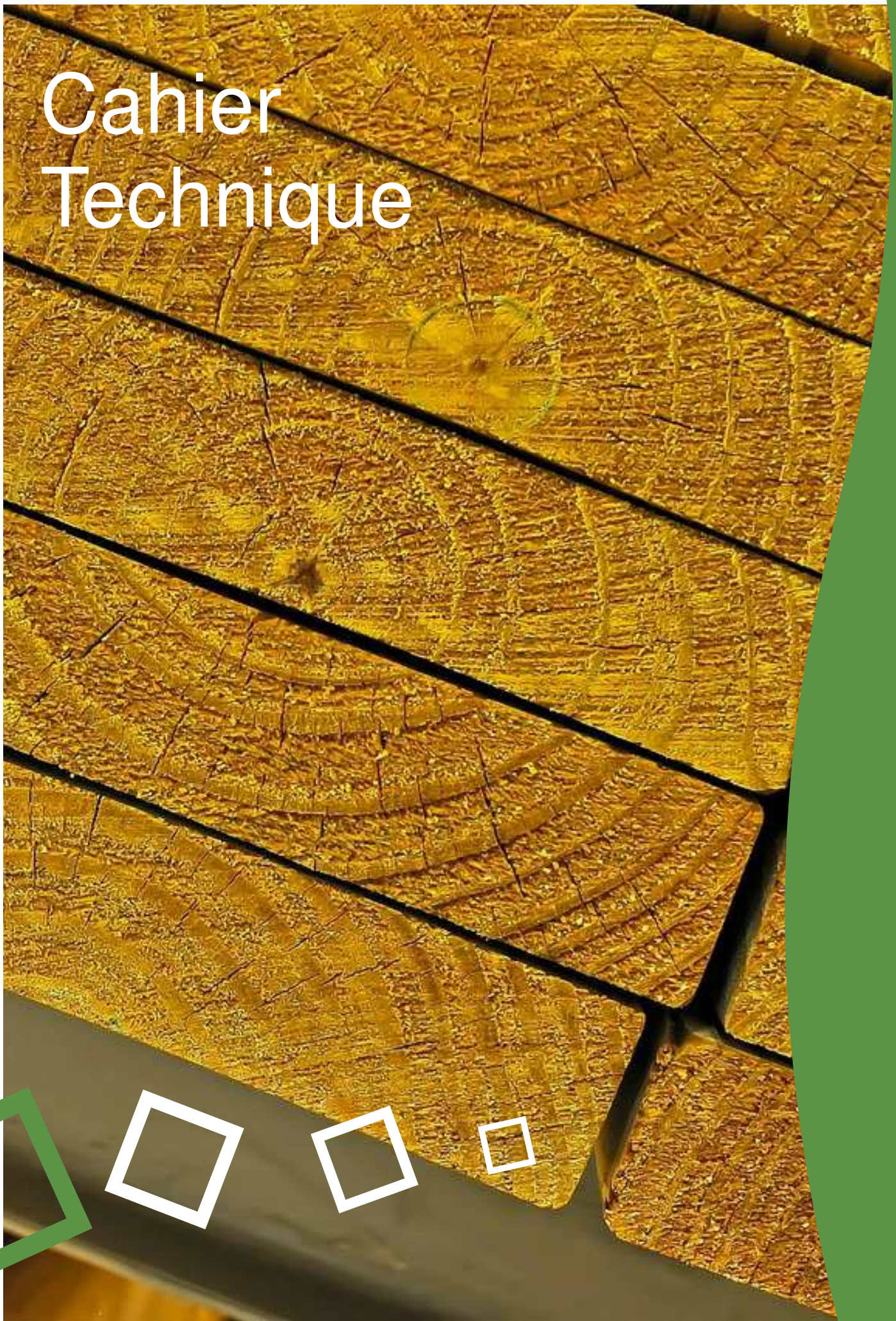


Rez-de-Chaussée



1^{er} Étage

Cahier Technique



Programme et délais d'une construction*

- Attente du délai légal de rétractation : 15 jours**.

Le droit de rétractation du client est d'une période légale de sept jours à compter la date de signature du contrat. Il doit être exprimé par écrit en envoyé par lettre recommandée avec accusé de réception au siège de la société AREAS CORP Limited. Sept jours supplémentaires sont octroyés pour faire face aux retards éventuels des services postaux. Le client peut renoncer à son droit de rétractation comme le prévoit l'article 3 de nos Conditions Générales de Vente.

- Élaboration et validation des plans d'exécution : 30 jours**.

Lorsque le délai légal au droit de rétractation est passé et que l'acompte du montant total du projet a été payé comme le prévoit l'article 3 de nos Conditions Générales de vente, le client doit fournir l'ensemble des pièces suivantes permettant l'élaboration du projet par notre bureau d'études. Liste des documents à fournir :

- Plans définitifs validé par le Client et portant la mention « Bon pour production »,
- Plan précis de la dalle béton telle que réalisée (côtes réelles)
- Plans du schéma électrique,
- Plans du schéma de plomberie,
- La date de construction éventuelle définie conjointement avec le Client.

- Approvisionnement des matériaux et production : 45 jours**.

Le lancement de la production intervient après acception **définive** des plans d'exécution par le Client. Le délai indiqué s'étend à l'approvisionnement, la production et la mise à disposition du produits à l'usine. Un délai supplémentaire est à prévoir pour le transport du produits sur site suite à l'implantation géographique du projet et son organisation par le Client.

- Montage Hors d'Eau / Hors d'Air sur site : 20 jours**.

Une fois le produit sur site, déchargé par le Client et mise à disposition des équipes techniques, le montage s'effectue en une vingtaine de jours. Aucune modification du produit ne peut être demandé sur place par le Client.

*Les délais indiqués sur ce programme correspondent à 95% des modèles de maisons individuelles de notre catalogue et sont exprimés en jours « calendaires ».

**Ces délais sont donnés à titre indicatif et peuvent donner lieu à des modifications suite à l'intervention du producteur ou du client, des aléas climatiques, etc. Tout allongement de délai ne peut mettre en cause la société AREAS CORP Limited comme prévu à l'article 3 de nos Conditions Générales de Vente.



Eléments de cloisons intérieures

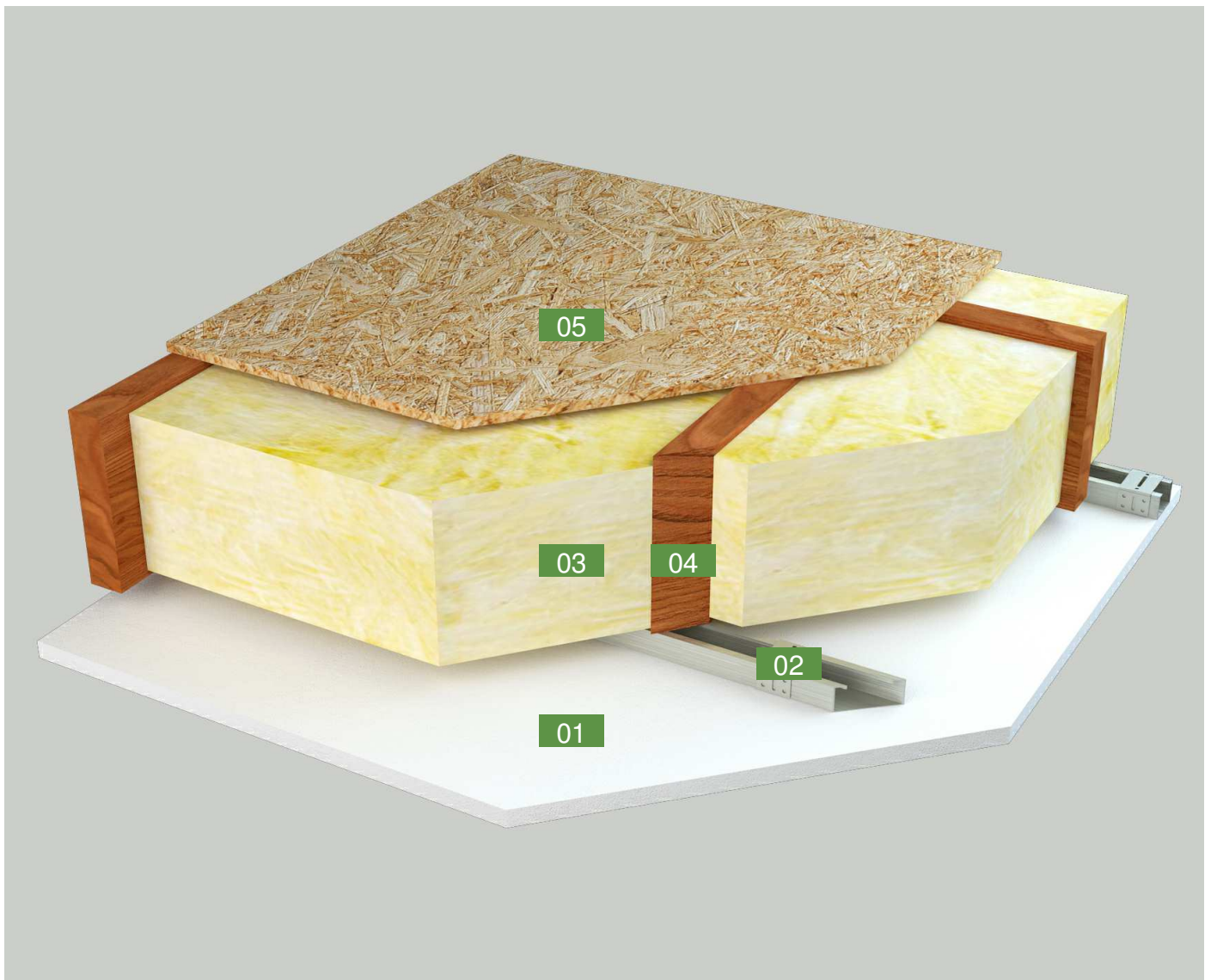


- 01 - Feuille de plâtre de type BA13 (feuilles hydrofuges dans les pièces humides)
- 02 - Structure métallique support de plaque de feuille de plâtre
- 03 - Structure bois de 140X60 mm*
- 04 - Isolant minéral ou bois de 100 mm*

L'épaisseur totale de la cloison est de 76 mm* pour les cloisons non porteuses.
L'épaisseur totale de la cloison est de 166 mm* pour les cloisons porteuses.

Informations complémentaires en page 39.

*Les éléments indiqués ci-dessus sont donnés à titre indicatif, les dimensions ou matières peuvent varier selon la nature du projet.



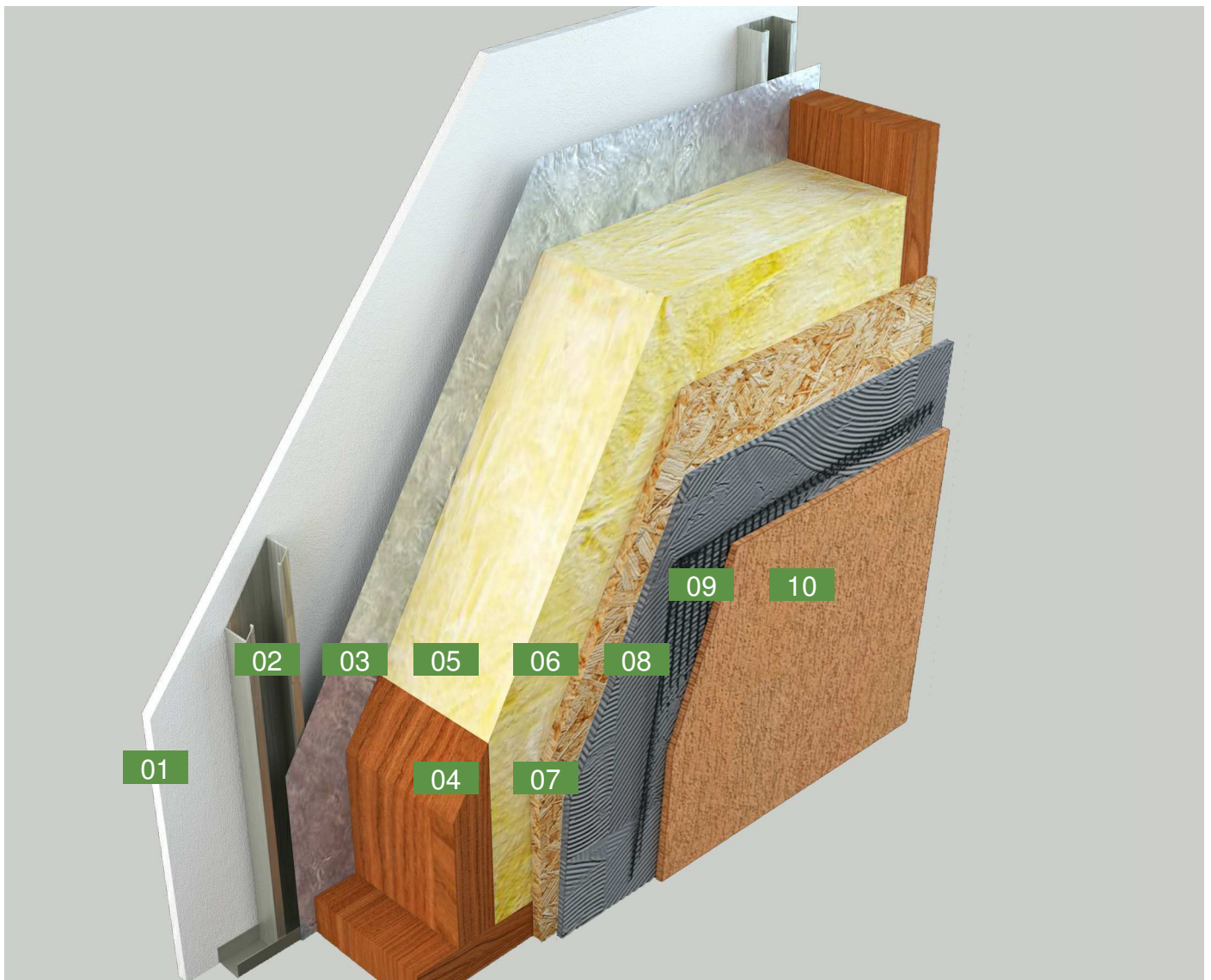
Eléments de plancher entre niveaux



- 01 - Feuille de plâtre de type BA13 (feuilles hydrofuges dans les pièces humides)
- 02 - Structure métallique support de plaque de feuille de plâtre
- 03 - Isolant minéral ou bois de 150 mm*
- 04 - Structure bois de 200X70 mm*
- 05 - Feuille OSB de 22 mm*

Informations complémentaires en page 39.

*Les éléments indiqués ci-dessus sont donnés à titre indicatif, les dimensions ou matières peuvent varier selon la nature du projet.



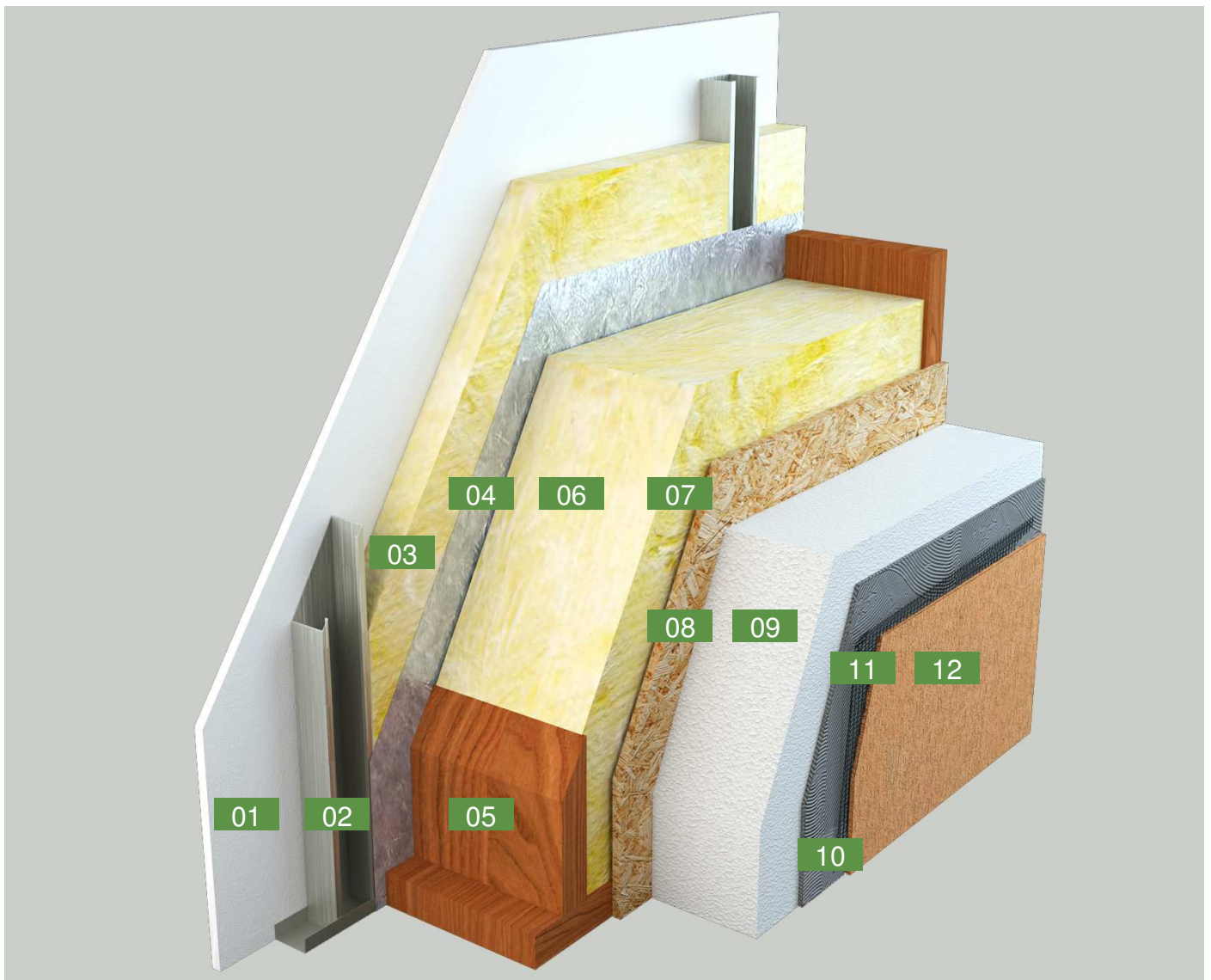
Eléments de murs extérieurs



- 01 - Feuille de plâtre de type BA13 (feuilles hydrofuges dans les pièces humides)
- 02 - Structure métallique support de plaque de feuille de plâtre
- 03 - Film pare-vapeur
- 04 - Structure bois portante de 160X45 mm*
- 05 - Isolant minéral ou bois de 160 mm*
- 06 - Film pare-pluie
- 07 - Contreventement en OSB de 12 mm*
- 08 - Enduit de sous-couche*
- 09 - Treillis armé*
- 10 - Enduit de finition*
- 11 - Grille anti-rongeurs en aluminium

Informations complémentaires en page 39.

*Les éléments indiqués ci-dessus sont donnés à titre indicatif, les dimensions ou matières peuvent varier selon la nature du projet.

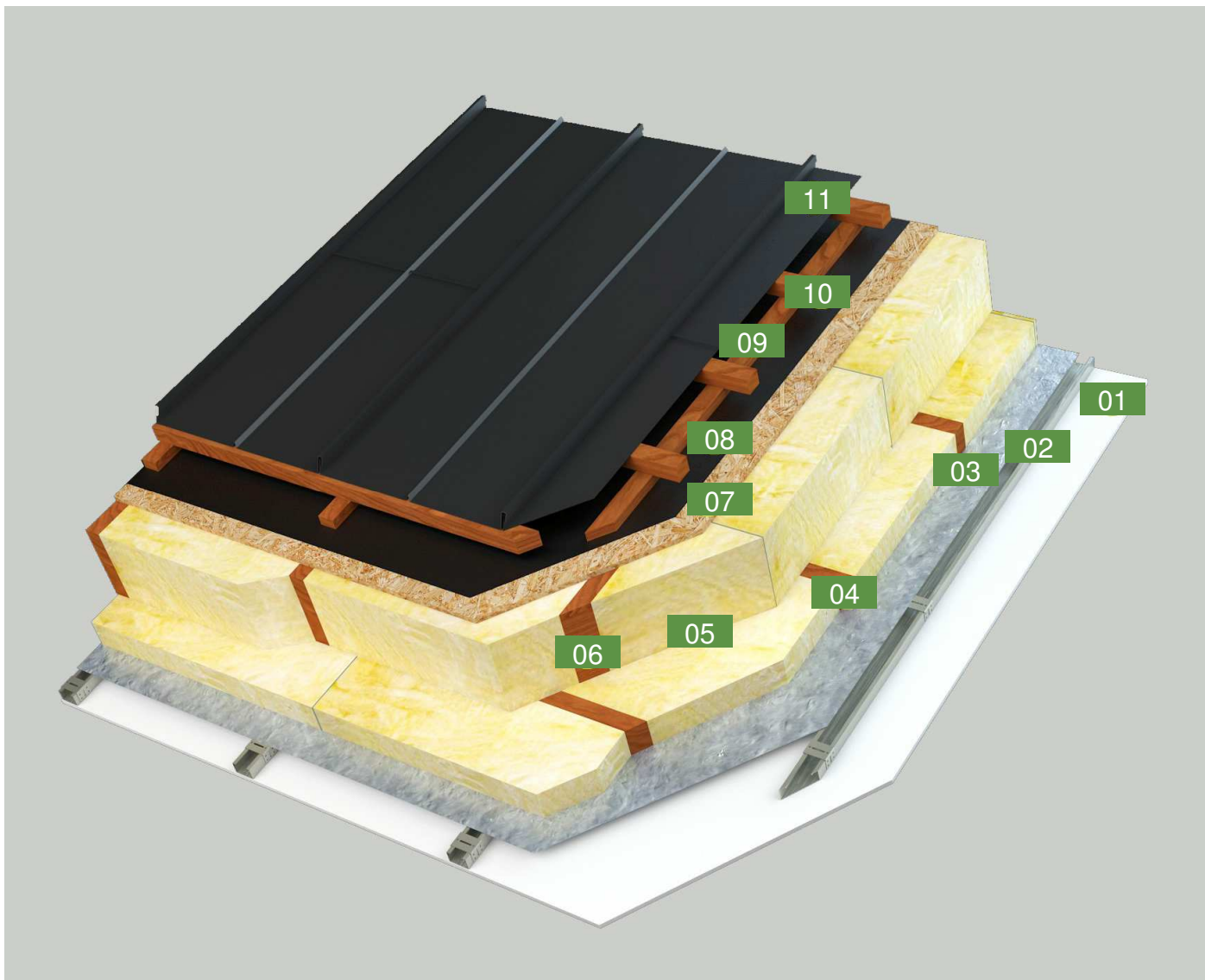


Eléments de murs extérieurs



- 01 - Feuille de plâtre de type BA13 (feuilles hydrofuges dans les pièces humides)
- 02 - Structure métallique support de plaque de feuille de plâtre
- 03 - Isolant minéral ou bois complémentaire de 50mm*
- 04 - Film pare-vapeur
- 05 - Structure bois portante de 220X45 mm*
- 06 - Isolant minéral ou bois de 200 mm*
- 07 - Film pare-pluie
- 08 - Contreventement en OSB de 12 mm*
- 09 - Isolant polystyrène extérieur de 100 mm*
- 10 - Enduit de sous-couche*
- 11 - Treillis armé*
- 12 - Enduit de finition*
- 13 - Grille anti-rongeurs en aluminium

*Les éléments indiqués ci-dessus sont donnés à titre indicatif, les dimensions ou matières peuvent varier selon la nature du projet.



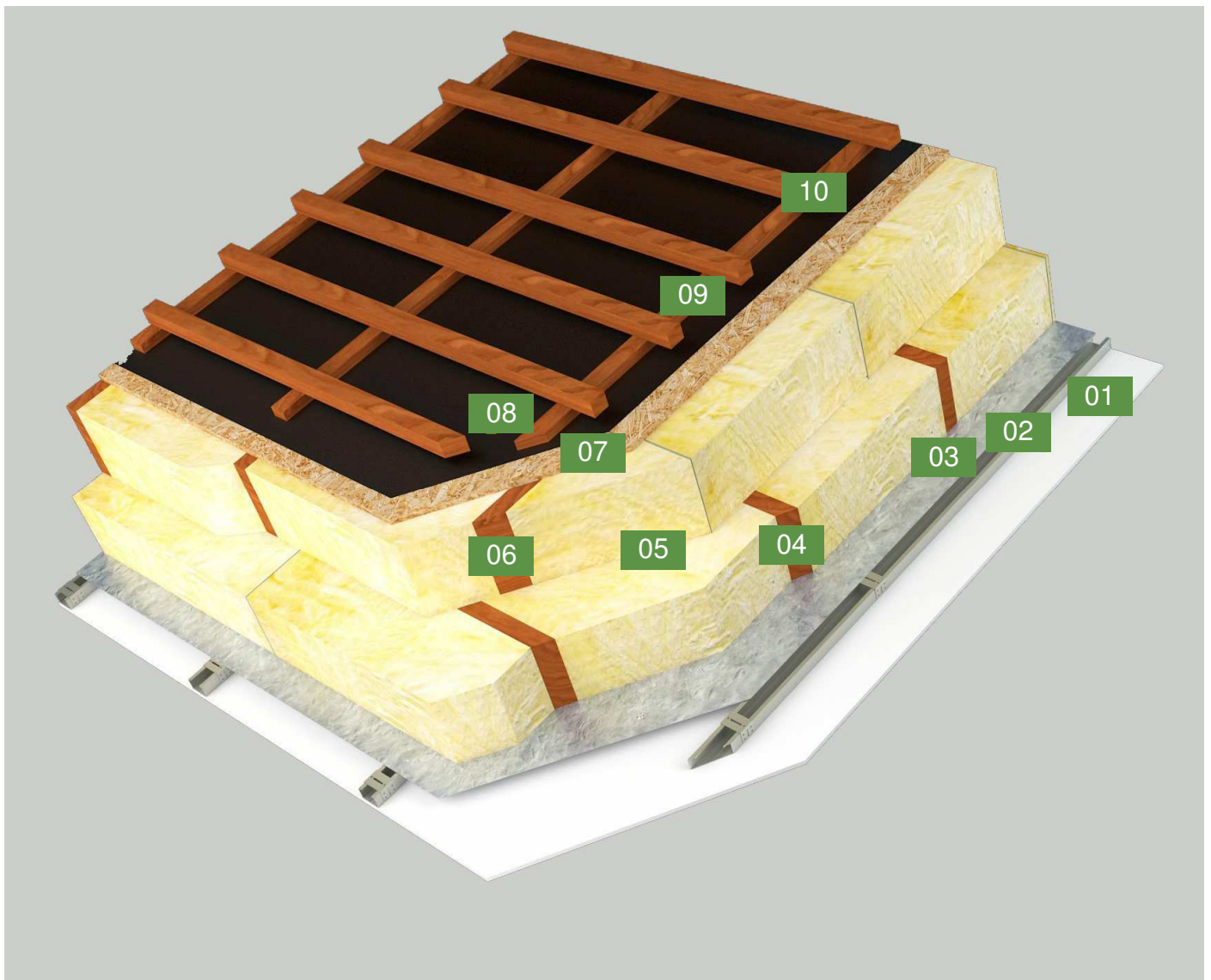
Eléments de toiture



- 01 - Feuille de plâtre de type BA13 (feuilles hydrofuges dans les pièces humides)
- 02 - Structure métallique support de plaque de feuille de plâtre
- 03 - Film pare-vapeur
- 04 - Isolant minéral ou bois complémentaire de 100 mm*
- 05 - Isolant minéral ou bois de 200 mm*
- 06 - Structure charpente de 200X75 mm*
- 07 - Feuille de contreventement en OSB de 12 mm*
- 08 - Film pare-pluie
- 09 - Liteaux de fixation*
- 10 - Contre liteaux*
- 11 - Matériaux de couverture*

Informations complémentaires en page 39.

*Les éléments indiqués ci-dessus sont donnés à titre indicatif, les dimensions ou matières peuvent varier selon la nature du projet.



Eléments de toiture



- 01 - Feuille de plâtre de type BA13 (feuilles hydrofuges dans les pièces humides)
- 02 - Structure métallique support de plaque de feuille de plâtre
- 03 - Film pare-vapeur
- 04 - Isolant minéral ou bois complémentaire de 200 mm*
- 05 - Isolant minéral ou bois de 200 mm*
- 06 - Structure charpente de 200X75 mm*
- 07 - Feuille de contreventement en OSB de 12 mm*
- 08 - Film pare-pluie
- 09 - Liteaux de fixation*
- 10 - Contre liteaux*

Informations complémentaires en page 39.

*Les éléments indiqués ci-dessus sont donnés à titre indicatif, les dimensions ou matières peuvent varier selon la nature du projet.

INFORMATIONS TECHNIQUES COMPLÉMENTAIRES :

Concernant le plancher entre niveaux :

Il s'agit d'une structure en bois type « porteuse » prévue pour une charge totale de 195 kg/M² en standard :

- Charge d'exploitation de 150 kg/M² dont
 - 20% permanente (30 kg/M²)
 - 80% temporaire (120 kg/M²)
- Charge additionnelle permanente de 45 kg/m² qui comprend :
 - ossature bois
 - isolation
 - plancher OSB
 - revêtement léger (moquette, parquet, lino, etc.)

Aucune charge ponctuelle n'est prise en compte dans la présente offre. Toute charge ponctuelle supplémentaire (cheminée, aquarium, bibliothèque, etc.) devra être signalée au bureau d'étude afin d'entreprendre les modifications nécessaires. Tous renforts de structure ou autres dispositions obligatoires demandant modification du projet feront l'objet d'un complément de chiffrage.

Concernant la toiture :

La charpente est conçue d'après la norme NF EN 1991-1-3 d'avril 2004 (Eurocode 1) pour une charge de couverture de 50 kg/M². Suivant le permis de construire et/ou DTU, le client doit confirmer la nature des matériaux de couverture.

Et également inclus dans l'offre :

- Mise en place d'un lambris PVC* ou acier laqué* sous le débordement de toiture.
- Mise en place d'appuis de fenêtre extérieurs* en bois ou acier laqué*.
- Gouttières et descentes d'eau en PVC*.
- Escalier intérieur en hêtre sans contre-marche, main courante et garde corps en pin.
- Passage des gaines électriques et hydrauliques.



Finitions enduit sur murs porteurs extérieurs :

Les finitions sur murs extérieurs sont réalisés en enduit projeté ou taloché en 3 mm.



Les enduits sont disponibles en plusieurs coloris à préciser lors de l'élaboration du projet :



Pour de plus amples informations sur les modèles et l'offre, n'hésitez pas à contacter notre service commercial.